

Beste,

In een noodsituatie telt elke seconde. Vlucht- en paniekdeuren moeten intuïtief werken, zichtbaar zijn én aantoonbaar voldoen aan de eisen. Maar hoe toon je dat aan in de praktijk? In deze editie laten we zien hoe vluchten niet alleen een ontwerpkeuze is, maar een verantwoordelijkheid die je moet kunnen bewijzen.

Alprokon. Elke ruimte veilig.

“De norm is geen onderhandelingsruimte.”



Voor Werner Renssen, technisch adviseur bij GU Nederland, is veiligheid geen kostenpost en geen discussiepunt. Een vluchtdeur moet altijd functioneren, met één handeling, voor iedereen.

In ons interview spreken we met hem over:

- waarom 'net niet volgens de norm' geen optie is
- de kwetsbaarheid van ontbrekende periodieke controle
- en waarom aantoonbare veiligheid verder gaat dan oplevering

Een gesprek over verantwoordelijkheid in de hele bouwkolom en waarom veiligheid nooit een stelpost mag zijn.

Je leest het volledige interview hier.

Niet elke vluchtroute leidt naar buiten



In veel projecten wordt bij dubbele deuren automatisch gekozen voor een “deurnaald met vluchtontgrendeling”. Maar wordt er daadwerkelijk naar buiten gevlucht of eerst naar een veilig compartiment binnen het gebouw? Dat verschil bepaalt of Uitvoering 80 of Uitvoering 90 nodig is. En dat is meer dan een technisch detail.

In dit artikel leggen we uit waarom interne en externe vluchtroutes andere eisen stellen en waarom die keuze al in het ontwerp gemaakt moet worden en hoe we het toepasten in Cultuurhuis De Nobelaer.

Lees het volledige artikel hier.

Uitvoering 80: De kortste weg naar buiten

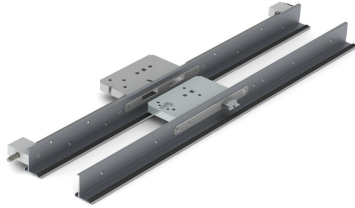
Niet elke vluchtdeur is hetzelfde. Voor deuren in de buitenschil die direct toegang bieden tot de veilige zone, gelden specifieke technische eisen. Uitvoering 80 is exact voor deze kritieke punten ontwikkeld. Het zorgt voor een moeiteloze uitgang naar buiten, terwijl naar binnen een belemmering is. Veiligheid is immers

geen 'one size fits all'.



Bekijk de specificaties van de Uitvoering 80.

Uitvoering 90: Veilig vluchten binnenshuis



Vluchten naar veiligheid betekent niet altijd dat je direct buiten staat. In grotere gebouwen vlucht je vaak eerst naar een ander brandveilig compartiment of een beschermde vluchtroute. Uitvoering 90 bewaakt de integriteit van deze brandwerende scheidingsen, terwijl personen veilig kunnen doorstromen. Essentieel voor een goedgekeurd en aantoonbaar veilig project.

Bekijk de mogelijkheden van de Uitvoering 90.

"Brandveiligheid in de zorg: meer dan alleen vinkjes zetten"



Zorggebouwen zijn geen standaardomgevingen. Bewoners zijn vaak niet zelfredzaam en de druk op het personeel is groot. Volgens Carolien de Vries van De Zorg Brandveilig vraagt dit om techniek die zich aanpast aan de bewoners, niet andersom.

In aanloop naar het congres De Zorg Brandveilig op 31 maart in De Reehorst, duiken we met Carolien - programmamanager - de diepte in. Want hoe zorg je dat techniek, organisatie en gedrag naadloos op elkaar aansluiten als elke seconde telt?

Benieuwd naar het volledige artikel? Je leest het hier.

Op de agenda: hier vind je ons de komende maanden



Wij vinden het belangrijk om actief aanwezig te zijn binnen de markten waarin wij werken. Daarom staan we regelmatig op beurzen en vakbijeenkomsten. Niet alleen om ons verhaal te vertellen, maar ook om van andere vakexperts te leren, zo houden we elkaar scherp.

De eerstvolgende evenementen zijn:

IDE Business Fair
17 & 18 maart

Congres De Zorg Brandveilig
31 maart

FSS Event
15 & 16 april

Vond je deze UP!date waardevol?

Interessant

Niet interessant

**Vragen? Neem gerust contact met ons op.
Wij kunnen je helpen.**

T: +31 (0)180 - 20 55 10
E: sales@alprokon.com

Alprokon. Elke ruimte veilig.

ALPROKON VERKOOPTTEAM



Deze e-mail is verstuurd aan [{{email}}](#). • Als je geen e-mails meer wilt ontvangen dan kun je je [hier afmelden](#). • Je kunt ook je [gegevens inzien en wijzigen](#). • Voeg marketing@alprokon.com toe aan je adresboek voor een betere ontvangst.

